



EBB-100 N



EBB-170 N
y EBB-250 N

Ventiladores centrífugos, con caudales de hasta 270 m³/h a descarga libre, compuerta antirretorno incorporada, cuerpo y rodete fabricados en polipropileno, motor 230V-50Hz de 2 velocidades, IP44, Clase II.

Especialmente diseñados para instalaciones en las que haya que vencer pérdidas de carga, para trabajar a temperaturas de hasta 40°C.

2

VELOCIDADES



Filtros

Dos filtros metálicos (inox para modelos 170 y 250) que evitan la entrada de polvo y suciedad en el extractor.



Compuerta antirretorno

Evita la entrada de aire del exterior y las fugas de calefacción cuando el extractor no está en funcionamiento.



Ø80

Modelo EBB-100 N:

2 compuertas antirretorno

De Ø80 y Ø100 mm.

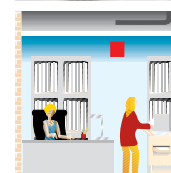


Ø100

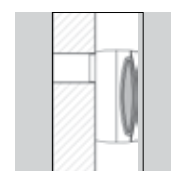


Rodete centrífugo

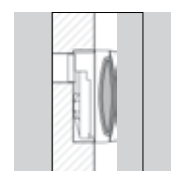
Proporciona gran presión, para vencer conductos de longitud considerable.



Posibilidades de instalación



Superficie



Empotrado

PRESTACIONES - MODELOS

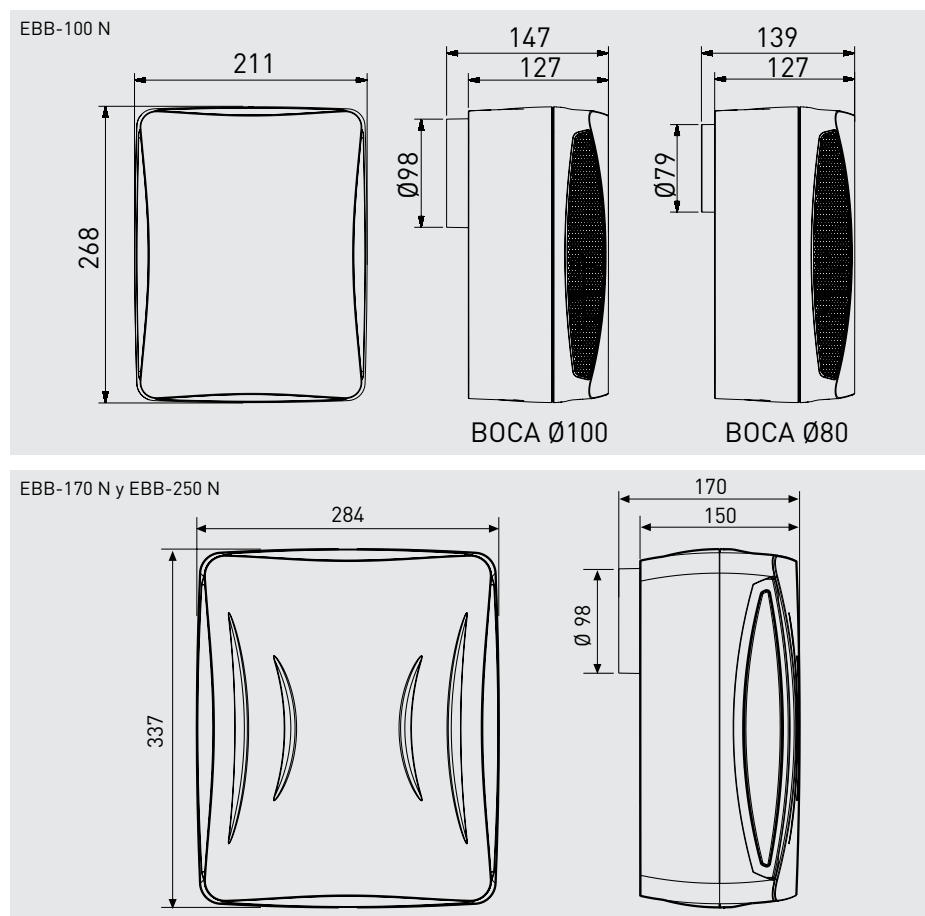
	S	T	HT
COMPUERTA ANTIRRETORNO	EBB-170 N / EBB-250 N	EBB-170 N / EBB-250 N	EBB-170 N / EBB-250 N
2 COMPUERTAS ANTIRRETORNO	EBB-100 N	EBB-100 N	EBB-100 N
FILTROS METÁLICOS	EBB-100 N	EBB-100 N	EBB-100 N
FILTROS INOX	EBB-170 N / EBB-250 N	EBB-170 N / EBB-250 N	EBB-170 N / EBB-250 N
2 VELOCIDADES	•	•	•
TEMPORIZADOR REGULABLE		•	•
HIGROSTATO			•

CARACTERÍSTICAS TÉCNICAS

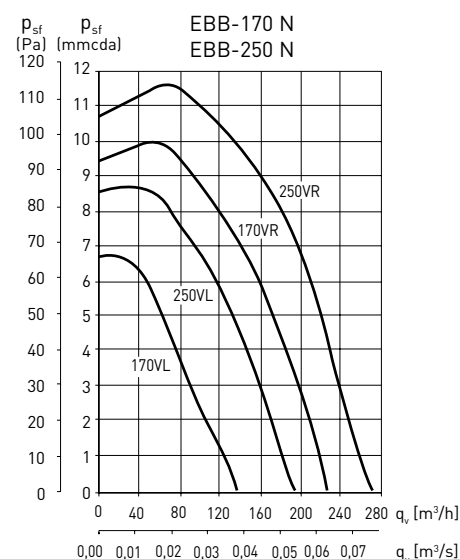
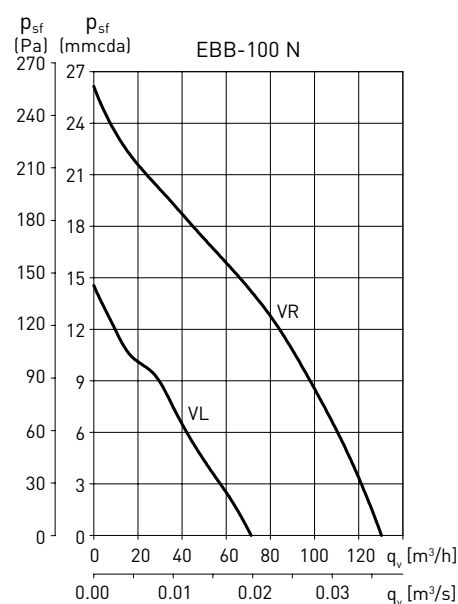
Modelo	Velocidad (r.p.m.)		Potencia absorbida (W)	Tensión (V) 50Hz	Nivel presión sonora (dB(A)) a 1,5 m *	Caudal en descarga libre (m³/h)	Aislamiento/ Protección	Ø conducto (mm)	Peso (kg)
EBB-100 N	VR	1600	35	230	46	130	Clase II / IP44	100/80	1,8
	VL	1050	15	230	34	75			
EBB-170 N	VR	1100	48	230	42	220	Clase II / IP44	100	3
	VL	780	36	230	32	140			
EBB-250 N	VR	1225	51	230	46	270	Clase II / IP44	100	3
	VL	900	36	230	38	190			

* Medido en descarga libre.

DIMENSIONES (mm)



CURVA CARACTERÍSTICA



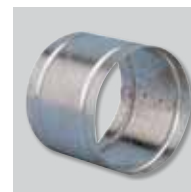
ACCESORIOS



GSA-100
Conducto flexible de aluminio.



GRA-70
Reja exterior de aluminio.



MRT-100
Acoplamiento.



CX-80/125
Brida de sujeción.



REB
Reguladores electrónicos monofásicos.



REGUL-2
Interruptor y selector de velocidades.